

祝 第22回東京都障害者スポーツ大会

東京都弘済会はこれからも 障害者スポーツを応援します。

一般財団法人 東京都弘済会は、東京都政の円滑な運営に協力し、都政における都民の便宜を増進し、及び高齢者・障害者等の福祉の増進を図ることにより、都民福祉の向上に寄与すること、並びに東京都及び特別区の退職者等の福利厚生に資することを目的としています。

【主な事業】

◇高齢者・障害者等福祉事業

東京健康増進歩こう会、駒沢公園歩こう会、いきいき寄席、いきいき講演会
ふれあいミニコンサート(都響出演)、ふれあい劇場(出前演芸会)、
障害者等施設の生産品購入、在宅介護者に対する支援事業など

◇都政PR等事業 東京まち見学会(街歩きを楽しみながら東京の魅力を発見)

◇損害保険の代理業務

自動車保険・火災保険などの損害保険の取扱い、及び有料介護施設の紹介

◇工事関係標準仕様書・諸用紙類等の窓口販売、通信販売

東京2020オリンピック・パラリンピック

公式オリジナル商品も販売しています。(販売所 弘済会アシスト 都庁・都民広場地下)



一般財団法人 東京都弘済会

〒104-0043 東京都中央区湊1-12-11 八重洲第七長岡ビル4階

TEL 03-3551-0301(総務) 03-3551-1101(公益) 03-3551-0180(保険)

FAX 03-3551-0678 ホームページ

[東京都弘済会](#)



ボッチャで熱く 盛り上がる！

Let's have fun

BOCCIA

ボッチャはジャックボール(目標球)と呼ばれる白いボールに、赤・青のそれぞれのボールをいかに多く近づけられるかを競うシンプルな競技です。そして、障害の有無や老若男女関係なく、誰もが楽しめるユニバーサルスポーツです。私たちCACグループは、誰もが楽しめるスポーツであるボッチャには、世界を変える、未来を変える力があると信じ、ボッチャの普及・支援活動に取り組んでいます。



ボール間の距離測定アプリ「ボッチャメジャー」を開発。ダウンロードはこちら！
※Android OS5.0以降で対応。iOSには対応していません。



ボッチャ用具 寄贈プロジェクト
レクリエーションやスポーツとしてボッチャを推進したいと考えている国内の非営利団体・法人、学校などに対し、用具を寄贈。またボッチャ講習会を開催し、普及活動に取り組んでいます。



ボッチャ大会「CACカップ」を開催
都内の特別支援学校に通う生徒を対象にしたボッチャ交流戦「CACカップ」を開催。CACグループ社員自らが企画、運営を行っています。



Be yourself.

Be different.

PwC Japanグループは障がい者アスリートの挑戦を応援します。

PwC Japanグループではデュアルキャリアを支援しています。
現在グループには10人の障がい者アスリートが所属し、スポーツそしてビジネスの世界で自らを信じ、多くの壁を乗り越え、可能性に挑戦し続けています。

2012年より地域社会に対する活動の一環として、関東・関西の小学校・中学校向けに車いすバスケットボール体験会を開催しています。2020年には初のオンラインによる体験会も実施しました。
体験会では、車いすバスケットボールの楽しさとともに、障がい者アスリートの挑戦し続ける姿を通じて、自分の中の可能性を最大限生かすことやチームワークの大切さが伝わることを目標にしています。

PwC Japanグループ

PwC あらた有限責任監査法人 PwC 京都監査法人 PwC コンサルティング合同会社 PwC アドバイザリー合同会社
PwC 税理士法人 PwC 弁護士法人

PwC Japan グループは、日本における PwC グローバルネットワークのメンバーファームおよびそれらの関連会社 (PwC あらた有限責任監査法人、PwC 京都監査法人、PwC コンサルティング合同会社、PwC アドバイザリー合同会社、PwC 税理士法人、PwC 弁護士法人を含む) の総称です。
各法人は独立して事業を行い、相互に連携をとりながら、監査およびアシュアランス、コンサルティング、ディールアドバイザリー、税務、法務のサービスをクライアントに提供しています。



オフィスの「ない」をすぐにお届け! たのめーる

オフィス用品のことなら、
総合通販サイト「たのめーる」におまかせください。
大塚商会ならではのPC関連商品をはじめ、
文具や日用品、環境対応商品も数多く取りそろえ、
さまざまな職場の「ない」をお届けします。



たのくん
LINEスタンプ
販売中です!

えーまん!
TANO-kun
そんなバナナー!

LINE STORE にて 40 種類
120 円 (50 コイン) で販売中!
<http://line.me/S/sticker/1210651>

送料無料で経費削減!

1回のご注文金額が300円(税込)以上の場合には配送料無料となります。
欲しいものを、欲しい時に少量からご注文いただけます。
*300円(税込)未満のご注文は、配送料216円(税込)をご負担いただけます。
沖縄・離島へのお届けについては、別途配送料がかかります。

取扱い商品に工具など10万点追加!

文具・生活用品からパソコン・周辺機器まで幅広い品ぞろえ!さらに梱包・工具・作業用品を大幅に拡充し、
約155,000点のラインナップ!また、オリジナルブランド「TANOSEE」商品も充実しております。

環境対象商品も充実!

リサイクルトナーなど、オフィスの環境を考え、地球に優しい環境対応商品を数多く取りそろえております。

当日・翌日お届け!

最短で当日または翌日お届けいたします。※可能エリア地域に限ります。
24時間365日ご注文可能です。FAXでもインターネットでも簡単に注文できます。

たのめーるの商品が個人でも買えます!



ばーそなるたのめーるは、文具やパソコン、OAサブ
ライはもちろん、日用品・生活用品・介護用品・食品・
飲料など、毎日の暮らしに役立つ商品を多数取り
そろえた個人向けインターネット通販サイトです。お
買上げ3,000円(税込)以上で送料無料(沖縄・
離島は除く)。在庫のある商品は即日発送いたします。

無料で
お届け!



介護に携わるすべての方をバックアップ!



介護用品から日用品まで介護にかかわる
様々な商品を取り揃えています。介護用品
専門の「ケアたのめーる」カタログをご用意。
無料でお届けします。ご購入前にサイズや
使用感をお試しいただける「無料お試しサンプルサービス」もご用意。介護用品
は、法人でも個人でもご利用いただけます。

たのめーる
大塚商会



豊富な品ぞろえのオフィス用品通販なら たのめーる

検索 と検索ください!

<http://www.tanomail.com/>



一生ものの、姿勢をつくる。

2022年に創立120周年を迎えます。

東京女子体育大学 東京女子体育短期大学

大学／体育学部体育学科 短大／保健体育学科・児童教育学科

〒186-8668

東京都国立市富士見台四丁目30番地の1

Tel:042-572-4131(代)

<https://www.twcpe.ac.jp/>

第22回
東京都障害者スポーツ大会
を応援します

一般社団法人東京都馬主会
株式会社ブリヂストン
公益財団法人日本チャリティ協会
社会福祉法人はばたき
東京障がい者バドミントン連盟
東京福祉大学・大学院
二幸産業株式会社
株式会社LPH
あおば損害調査株式会社
日本カルミック株式会社
一般社団法人東京都交友会
コカ・コーラボトラーズジャパン株式会社



都市と生活者の未来を拓く

THE FUTURE IS ALREADY THERE IN THE CITY.

未来への兆しは
今を生きる都市と生活者の中にこそ、
存在します。私たちは国内外の
都市における情報と知見、
生活者における研究やリサーチに
裏打ちされた「都市インサイト」と
「生活者フォーサイト」を深掘りする
「都市生活研究所」をエンジンに、
そこにある本当の課題や兆しを発見、
未来へのヒントを探していきます。

YOMIKO

都市生活
研究所

<https://www.yomiko.co.jp>



スポーツイベントへ
レンタル

仮設事務所へ
レンタル

FF&E(家具・什器・備品)の
レンタル・販売

つかう、とどける、役に立つ。
持続する社会へ
持続する価値を。

モデルルームの
設計・施工

家具・家電の
リユース

オフィスの
ITサポート

オフィスや家具の
クリーニング

オフィスの
移転・物流

今日も日本のどこかでお役に立っています。

レンティアグループは1957年の創業以来、FF&E(家具・什器・備品)のレンタルと販売を中心に、リユース、物流、メンテナンス、IT、そして設計・施工など多くの事業を展開し、多彩なビジネスニーズを総合的にサポートしています。ますます高度化し複雑化する企業のニーズにお応えするとともに、未来へ向け持続可能な社会づくりのため、持続する価値を提供してゆきます。



公益社団法人

東京聴覚障害者総合支援機構

東京都聴覚障害者連盟

〒150-0011 東京都渋谷区東1-23-3

東京都聴覚障害者自立支援センター内

TEL:03-5464-6055～6 FAX:03-5464-6057

URL:<http://www.tfd.deaf.tokyo>

祝 第22回東京都障害者スポーツ大会

公益社団法人 東京都盲人福祉協会

〒169-0075

東京都新宿区高田馬場1-9-23

電話 03-3208-9001

Fax 03-3208-9005

E-mail: info@tomoukyo.or.jp

祝 東京都障害者スポーツ大会

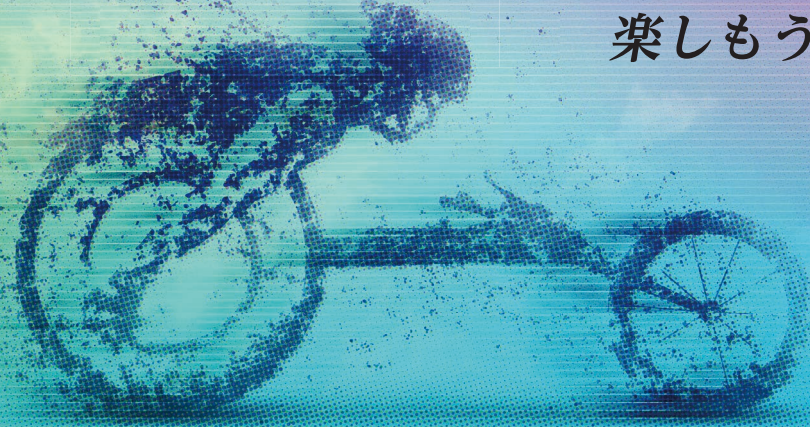
個人競技

アーチェリー
サウンドテーブルテニス
陸上競技
水泳
卓球
フライングディスク
ポッチャ
ボウリング
陸上競技
スポーツの集い

団体競技

ソフトボール
バスケットボール
サッカー
バレーボール
フットベースボール
グランドソフトボール
車いすバスケットボール
バレーボール

ベストを尽くそう！
楽しもう！



清瀬・八王子西・板橋・鹿本・港・臨海青海・あきる野・武蔵台・羽村・小金井・田無・東京学芸大学附属・七生・町田の丘・府中けやきの森・調布・多摩桜の丘・石神井・王子・練馬・高島・旭出・筑波大学附属大塚・水元・葛飾・足立・墨田・城東・江東・白鷺・花畑・久我山青光・青山・中野・青鳥・矢口・品川・田園調布・済美

東京都知的障害特別支援学校PTA連合会

祝 東京都障害者スポーツ大会



Sport For All

一般社団法人
東京都肢体不自由児者
父母の会連合会



投てきが困難な方用の補助具
HaSa「ハサス」

東京都豊島区西池袋4-3-12
TEL 03-5956-3335 FAX 03-5956-3336
URL <http://www.toushiren.or.jp>
E-mail toushiren@toushiren.or.jp

「ハンドアーチェリー」は第19回全国障害者スポーツ大会「いきいき茨城ゆめ大会」においてオープン競技として採用されました

ハンドアーチェリー

検索



祝 第22回東京都障害者スポーツ大会

安心が増えれば、
幸せが大きくなる。



私たちは、
安心をお届けする保険代理店です。

思わぬケガ。急な入院。まさかの事故。
台風や地震等の自然災害。
ご家族・ご家庭の不測の事態に備えて、
『安心』をご用意ください。

東京エイドセンターは、
自動車保険をはじめ、すまいの保険、医療保険、
海外旅行保険などをご案内し、
あなたの『安心』をサポートします。

We support you!

現職でも 退職後でも 安心のサポート
(一財)東京都人材支援事業団指定幹事損害保険代理店



東京エイドセンター

〒163-0943 東京都新宿区西新宿2-3-1 新宿モリス16F
TEL 0120-518-810

東京エイド 検索

AID 20210224-005

東伸企画

企画・編集から印刷・発送まで一貫してお受けします。



私たちは、第22回東京都障害者スポーツ大会を応援しています。

祝 東京都障害者スポーツ大会

社会福祉法人 **東京福祉会**

東京福祉会では、直営斎場での葬儀はもちろん、
首都圏の斎場、寺院、集会場、自宅等での葬儀も承ります。

東京福祉会 直営斎場



本部・道灌山会館
〒113-0022
文京区千駄木3-52-1
03-3823-1192

JR・東京外口千代田線
「西日暮里」駅より徒歩7分



江古田斎場
〒176-0004
練馬区小竹町1-61-1
03-3958-1192

西武池袋線「江古田」駅
北口より徒歩2分



ホール多摩国立
〒186-0011
国立市谷保892-1
042-572-7833
JR中央線「国立駅」または
JR南武線「谷保駅」よりバス
「多摩青果市場前」駅下車
徒歩5分

～おかげさまで創立100周年～



社会福祉法人 **東京福祉会**

道灌山会館 江古田斎場 ホール多摩国立

●葬儀に関わる相談・費用・式場のことなら



0120-62-1192 24時間受付
年中無休

<http://www.fukushikai.com> 東京福祉会

検索

祝 第22回東京都障害者スポーツ大会

(有)東京福祉企画では皆様に社会福祉事業やボランティア活動に
安心して取り組んでいただくための保険を多数ご用意しております。

取扱商品

以下の2点は都内区市町村社会福祉協議会の窓口で手続きができます。

- ボランティア保険... ボランティア活動中のボランティア自身のけがに対する補償
およびボランティアが賠償責任を負った時の補償
- 行事保険... 福祉活動・ボランティア活動・市民活動の一環として行う行事参加者の
けがに対する補償と主催者が賠償責任を負った時の補償

上記のほか、社会福祉施設・事業者・団体等に関わる保険を扱っています。
詳しくは当社ウェブサイトをご覧ください。

有限会社 東京福祉企画

〒162-0825

東京都新宿区神楽坂1-2 研究社英語センタービル3階

TEL 03-3268-0910 FAX 03-3268-8832

URL <http://www.tokyo-fk.com/>

GTI 株式会社 **グロリア ツアーズ**

グロリアツアーズは障害者スポーツをサポートします！

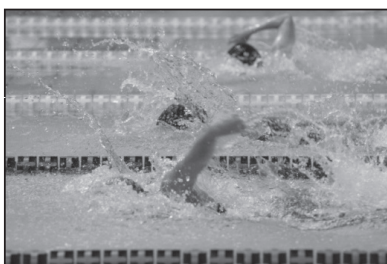
競技団体の皆様

国内外の大会や遠征における準備・運営から輸送手配まで
お困りのことがあればご相談承ります。

株式会社グロリアツアーズ 障害者スポーツデスク

〒107-0062 東京都港区南青山5-4-30 CNACビル2階

TEL:03-6826-3434 FAX:03-6826-5535 URL:www.gloria-tours.jp



「夢、感動、 チャレンジ」

名鉄観光はスポーツを
する人をサポートします

名鉄グループの幅広いネットワークで一翼を担います

 **名鉄観光**



お得な宿泊プラン まいやど <http://www.myyado.com/>

〒160-0023 東京都新宿区西新宿1-19-8

TEL03-3343-0631・FAX03-3348-2934

E-MAIL : shinjuku@mwt.co.jp

祝 第22回東京都障害者スポーツ大会

東京バス協会は、
東京都障害者スポーツ大会を
応援しています。

一般社団法人 東京バス協会

〒151-0061

渋谷区初台1-34-14 初台TNビル1階

TEL 03-3379-2441

URL <http://www.tokyobus.or.jp>

祝 第22回東京都障害者スポーツ大会

お客様の用途に応じたバスをご用意しております

海へ！山へ！温泉へ！

旅行のお手配承ります、お気軽にご相談下さい

※25名乗りマイクロバスから最大53名（補助席含む）の大型バスまで
ご用意いたしております。またリフト付大型車を用意、後部に完全収納
型リフトを搭載。最大8台の車椅子がご乗車できます。



京王自動車バスサービス株式会社

TEL042-670-3671

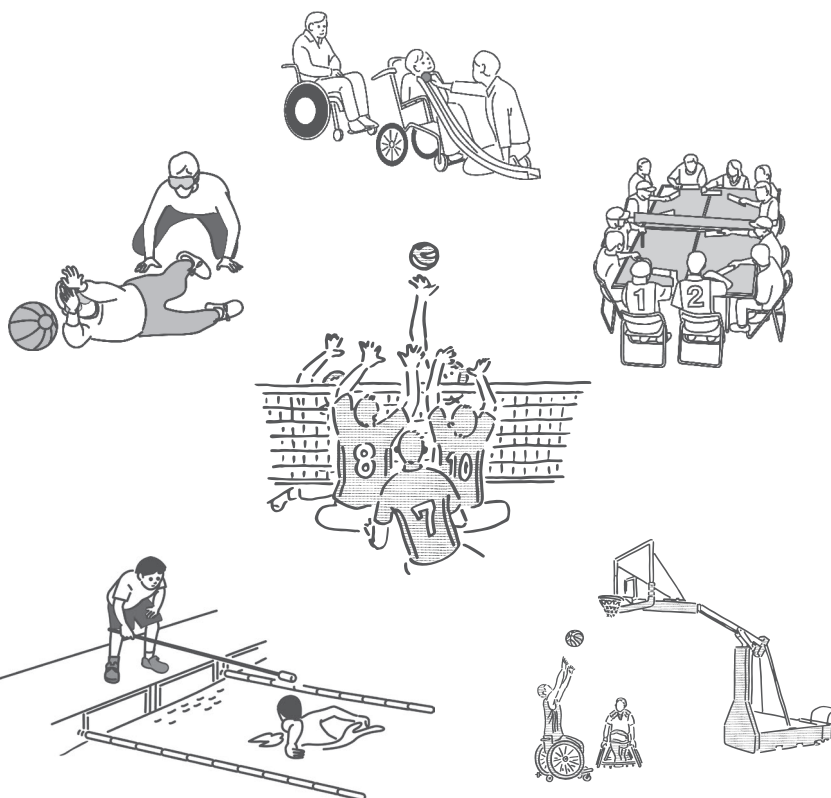
FAX042-670-3672

REACH BEYOND

今の自分を越えることは、簡単じゃない。

目標に向かって挑戦し続けても、前に進めない不安。それでも諦めない人には、
どんな景色が見えているのか。認め合える競争相手、信頼できる仲間、自分を見つめ直す時間…
そこには、きっと、さらに先へ進み続けるための何かがある。私たちが寄り添い、
一緒に越えていくために、新しい想いとメッセージを届けたい。性別や年齢、立場に関係なく、
挑戦し続ける気持ちを持ち続ける人たちへ。さあ、一緒に越えていこう。

いつも、その先に向かって。



スポーツと健康の未来を創る
Senoh

スポーツと健康の未来を創る
-セノーの想い-

■スポーツ環境に「安心」を

スポーツ器具のサプライヤーであるセノーが110年を超える歴史の中で培ってきた技術力と対応力は、みなさまの身近な存在として、様々な場所で活かされています。安心して運動できる環境には数多くのセノー製品が関わっているのです。

■より健やかな未来のために……

「スポーツ環境がより良いものになるように今よりもっと健康になりたい人々の願いを叶えられるように。」セノーはそんな想いを胸に、健やかな未来の実現に貢献していきます。

最新情報を
チェック！



セノー株式会社

〒270-2214 千葉県松戸市松飛台250
Tel:047-311-3511 Fax:047-311-3515
<https://www.senoh.jp>

祝 第22回 東京都障害者スポーツ大会



Welfare Transit Information



すべてはお客様の **かいてき** と **あんしん** のために・・・

みやぞの の輸送サービス



やさしさあなたに

観光バス

大型車～マイクロバスまで車イスの旅はお任せください

バリアフリー旅行

バリアフリー旅行の企画手配を相談ください

お問い合わせ・お申し込みは

宮園自動車(株)	福祉練馬営業所	東京都練馬区立野町14-23	TEL 03-5978-2953
(株)宮園福祉	江戸川営業所	東京都江戸川区西一之江4-13-20	TEL 03-5663-0294
	千葉営業所	千葉県市川市柏井町1-1593-13	TEL 047-303-6294
(株)東京ナイストラベル		東京都江戸川区西一之江4-13-20	TEL 03-5879-3821

自動車の総合サービス産業

MIYAZONO GROUP

<http://www.miyazono.jp/>



〈大会メダル〉

スポーツ大会・イベント

《 心に残る記念品を製作します。》

バッジ・メダル・カップ・Tシャツ・タオル・文房具・・・

グッド・リッチ 株式会社

03-3862-0748



●交換ピン

◎ご用命下さい。

初回 500個 10万円～

追加 300個 1個 150円～

●ペンダント

800円より～

☞ 受注製作致します、お気軽にご相談下さい。

担当：グッド・リッチ(株) 古平光市

祝 第22回東京都障害者スポーツ大会
選手の皆様を応援します！

AIG損害保険 あいおいニッセイ同和損保 ぜんち共済 代理店

株式会社 永田事務所

〒101-0025

東京都千代田区神田佐久間町2-1-3城之内ビル2階

TEL 03-5825-0294 FAX 03-5825-0296

一緒に夢をかなえよう！

~ Make Dream's come true together ~

東京都知的障がい者サッカー連盟

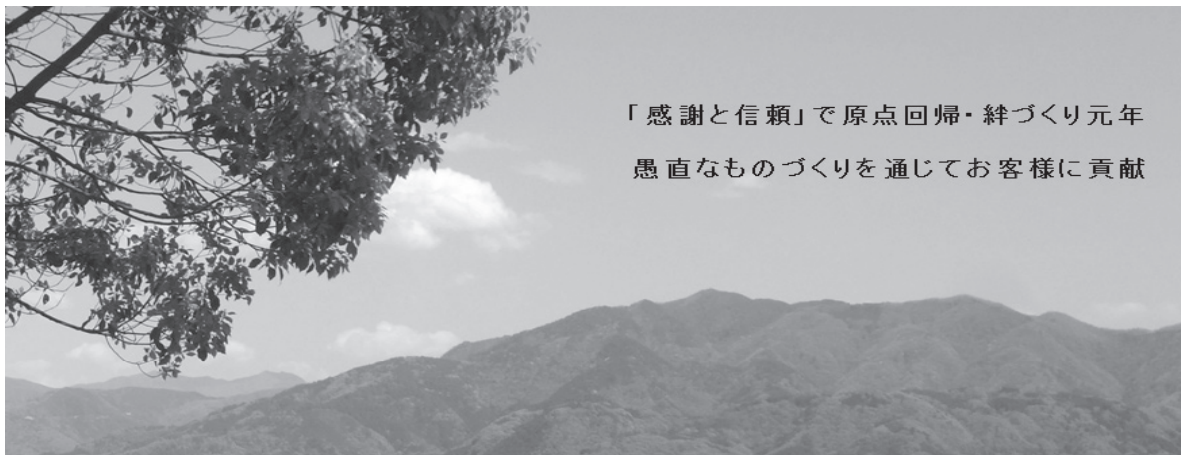
TOKYO-FID



会長 村上英子

<http://www.geocities.jp/sasshi34ken>

第22回東京都障害者スポーツ大会を応援いたします。



「感謝と信頼」で原点回帰・絆づくり元年
愚直なものづくりを通じてお客様に貢献

システム開発・情報機器販売・技術者派遣の御用命がありましたら、ご相談ください。

葉月システム株式会社
330-0843 埼玉県さいたま市大宮区吉敷町1-103 大宮大鷹ビル301
TEL 048-650-8210
FAX 048-650-8203
www.hazukisystem.com

Hazuki System

東京都障害者スポーツ大会を応援しています！

つなげるテレビ。

東京のアレコレを解決する会社でありたい。

いろんな声に耳を傾け、想いをつなぎ、

ほっとする暮らしや素敵な未来を、一緒になって創りたい。

東京のテレビ局として。

多様性を伝えるツナゲル。

東京メトロポリタンテレビジョン株式会社

番組に関するご意見・ご感想は TEL 0570-070-009 受付時間 9:00～19:00(土日祝は18:00まで)

ブラインドスポーツクラブ 『乃木坂ナイツ』 見えない世界が見えてくる!!



“水曜の夜は乃木坂”
活動日：毎週水曜19:30~21:30
練習場所：都立青山公園
(乃木坂駅徒歩3分)
※港区スポーツセンターでも
活動予定

講演会、体験会、イベントなどで、様々な視覚障害者スポーツの普及啓発を引き受けます。
体験、見学、取材などもいつでも気軽にご連絡ください。

2021年を目指して、
選手、サポーターも大募集中!



チームブログQR
代表：葭原滋男
お問い合わせ

nogizaka_knights@yahoo.co.jp

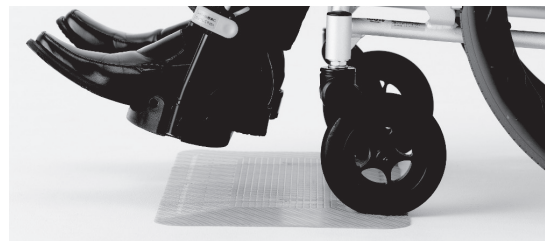
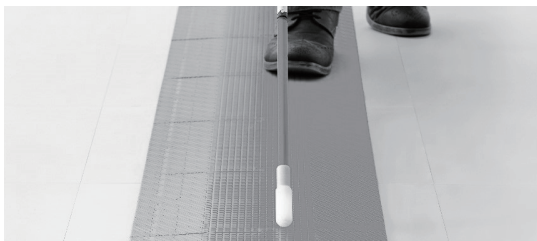
東京都障害者スポーツ大会を応援しています。

誰もが自由に移動できる空間を作る誘導マット



視覚障がい者歩行誘導ソフトマット
歩導くん ガイドウェイ

全国障害者スポーツ大会にて
5年連続採用 (2015~19年)



採用実績

函館アリーナ
奥州市総合体育館Zアリーナ
さいたま市記念総合体育館

東京都障害者総合スポーツセンター
津市産業・スポーツセンター サオリーナ
長居障がい者スポーツセンター

和歌山ビッグ愛
北九州市障害者スポーツセンター アレアス
日高市文化体育館ひだかアリーナ など

製造・販売



錦城護謨株式会社
大阪府八尾市跡部北の町1丁目4番25号

バリアフリー推進課

☎ 072-992-2328

✉ info_bf@kinjogomu.jp

パラスポーツの取り組みは
こちらからご覧いただけます。
<http://www.kinjogomu.jp/welfare/paraspo.html>



このようなお困り事に
心当たりがある方に…

病气やケガが絶えない…
成人病や生活習慣病に備えたい…
他人の物を壊してしまった…
虐待・雇用現場での差別など
人に相談しにくい悩みがある…

障がいのある方とご家族へ



ぜんちの

あんしん保険

少額短期健康総合保険(無告知型)2019年創設

- ・最高日額1万円
- ・個人賠償責任補償
- ・弁護士費用補償
- ・安心サポート

知的障がい・
発達障がい、ダウン症、
てんかんのある方、
ご家族に

特別支援教育を必要とされている方へ



ぜんちの

こども傷害保険

権利補償補償傷害保険 2019年創設

- ・入院・通院を日額保障
- ・個人賠償責任補償
- ・トラブルに巻き込まれた際、
弁護士がサポート

弁護士が
全面的に
サポート

※ご契約にあたっては必ず「ご契約に際しての重要事項」「約款」東京海上日動の「重要事項説明書」をよくお読みください。
ご不明な点等がある場合には、ぜんち共済株式会社までお問い合わせください。

詳しい資料のご請求・お問合せはこちら

[2019年12月作成 18-T06643]

0120-322-150

平日9時～17時/土日・祝日・年末年始を除く
URL: <http://www.z-kyosai.com/>



ぜんち共済株式会社

関東財務局長(少額短期保険)第14号

第22回東京都障害者スポーツ大会を応援します

東京都生活協同組合連合会は、
地域生協、職域生協、医療生協、大学生協など
東京都内71の生活協同組合で構成されています

東京の生協は、災害復興支援や地域の見守り活動、食の安心・安全、消費者被害の防止など、誰もが安心して暮らせる地域社会づくりの活動に取り組んでいます。また、中野の東京都生協連合館では、貸会議室や地域交流スペースを他団体や地域の方々に広くご利用いただいています。



東京都生協連合館 (中野駅南口7分)

貸会議室



東京都生活協同組合連合会

〒164-0011 東京都中野区中央 5-41-18 東京都生協連合館

電話03-3383-7800 <https://www.coop-toren.or.jp/>

第22回東京都障害者スポーツ大会を応援します

目的

一般社団法人東京労働者福祉協議会は、東京地域における労働者福祉運動を総合的に推進し、すべての働く人の幸せ・豊かさや安心・共生の福祉社会実現をはかることを目的としています。



事業

1. 勤労者福祉、社会保障制度の向上を目指す運動に参画し、国民福祉の充実を図る事業
2. 勤労者福祉に関する要求実現の取りまとめと、関係自治体等への要請に関する事業
3. 文化・体育の向上に関する事業
4. 労働団体、関係福祉事業団体との連携強化及び事業発展のための事業
5. 海外諸国の社会保障や勤労者福祉等に関する調査・研究と啓発に関する事業
6. その他法人の目的を達成するために必要な事業

一般社団法人東京労働者福祉協議会

東京都港区芝5-26-30専売ビル5階

電話03-5484-6029

<http://www.tokyo.rofuku.net/>

祝 東京都障害者スポーツ大会



立川ハウス互業株式会社

プレハブ建築総合メーカー・一般建築設計・施工

リース&販売

〒160-0023 東京都新宿区西新宿7丁目2番5号 TH西新宿ビル9F

TEL: 03-3366-6611 FAX: 03-3366-6651

祝 東京都障害者スポーツ大会

スポーツウエルネス吹矢始めませんか。

スポーツウエルネス吹矢は、誰でも無理なく安全に楽しめるスポーツです。

障がいに応じて補助・固定用具で工夫しながら、今までスポーツに縁のなかった人が、スポーツウエルネス吹矢に出会い、生きがいと目標を見出し、元気に社会参加されています。ぜひ、お近くで見学・体験をしてください。協会ホームページの支部一覧ページを参照ください。



東京都スポーツウエルネス吹矢協会

〒185-0003 東京都国分寺市戸倉3-20-30

TEL.042-502-9613 E-mail kaisho.s@jcom.home.ne.jp

URL <http://www.fukiya.net> (一般社団法人 日本スポーツウエルネス吹矢協会)

福祉を照らす。セカイが変わる。

tryangle

トライアングルは、堀江車輛電装株式会社 障がい者支援事業部が運営しており就職を希望している障がい者への就職サービスや企業向けの障がい者雇用コンサルティング 大学や行政、企業に障がい者理解を促すことを目的とした障がい者スポーツサービス さらに、自社内での障がい者雇用といった、障がい者を支援する様々な事業を行っています。

お問い合わせこちらまで

☎ 03-5213-4726
✉ triangle@horie-sharyo.co.jp