



ライオンズクラブは

第25回 東京都障害者スポーツ大会を

全力で応援しています。

世界最大の奉仕団体 ライオンズクラブとは

ライオンズクラブは1917年(大正6年)、アメリカの青年実業家メルビン・ジョーンズによってシカゴで誕生して100年になる**全世界で140万人の会員数を擁する世界最大の社会奉仕団体**です。

私達ライオンズクラブの会員は、それぞれの地域で住みよい社会を希求する仲間です。感謝と思いやりの心で、地域にボランティアの環を広げ、社会へ恩返しをする集団がライオンズクラブです。

地域の皆様方にご理解とご協力を得ながら相互理解の精神を養い、国内外を問わず、より広い世界で「平和・福祉・環境」に役立つ様々な「支援・育成・啓発」活動を展開しております。

● 主要奉仕活動

青少年健全育成事業
社会福祉・障がい者支援事業
環境保全事業・災害援助事業
国際協調事業・人道主義的事業
献血・献眼・骨髄移植推進事業

● 世界のライオンズクラブの現況 2024年2月現在

地区	クラブ数	会員数
世界(200カ国以上)	48,958	1,373,322
日本(8複合)	2,753	97,253
東京(330-A)	186	5,191

ライオンズクラブのモットー

We Serve

“われわれは奉仕する”

ライオンズクラブ国際協会
330-A 地区キャビネット事務局
一般社団法人東京地区ライオンズ

〒169-0074

東京都新宿区北新宿 1-36-6 ダイナシティ西新宿 1 階

Tel 03-5330-3330 Fax 03-5330-3370

E-mail cab@lions330-a.org URL <http://330a.jp/>

**第25回
東京都障害者スポーツ大会
を応援します**

一般社団法人東京都馬主会
株式会社ブリヂストン
公益財団法人日本チャリティ協会
社会福祉法人はばたき
東京障がい者バドミントン連盟
東京福祉大学・大学院
あおば損害調査株式会社
日本カルミック株式会社
公益財団法人東京都人権啓発センター
ライフネット生命保険株式会社
株式会社BRAIN
サントリービバレッジソリューション株式会社
一般社団法人東京都交友会
コカ・コーラボトラーズジャパン株式会社

祝 東京都障害者スポーツ大会

キッズ&ファミリンピック実行委員会では、
東京各地、近隣県で車いすバスケットボール、ツインバスケットボールの交流大会を
開催しています。



キッズ&ファミリンピック実行委員会
お問い合わせ:tokyo_sachi11@yahoo.co.jp

スポーツ用品全般・カップ・トロフィー

伊藤スポーツ

親切・丁寧・リーズナブル

ユニフォーム作成・用具関係の御注文等お気軽にご相談下さい。

東京都北区東十条3-14-17 TEL 03-3919-7621

メール: itspitosports@hb.tp1.jp

祝 Takahashi 東京都障害者スポーツ大会

経験と実績をもとに、当社が自信を持ってお勧めする
各種ネット工事・グラウンド改修工事等承ります

学校指定体育着取扱 野球のことなら

株式会社 **高橋運動具店** パースボール
たかはし

〒183-0022東京都府中市宮西町1-12-1京王線府中駅徒歩2分
TEL042(362)3711(代) Fax042(360)1924 TEL042(360)3389

祝 第25回東京都障害者スポーツ大会

東京バス協会は、
東京都障害者スポーツ大会を
応援しています。

一般社団法人 東京バス協会
〒151-0061
渋谷区初台 1-34-14 初台TNビル1階
TEL 03-3379-2441
URL <http://www.tokyobus.or.jp>

第25回東京都障害者スポーツ大会を
応援しております！！

車椅子製造販売・修理

他（国内外・車椅子メーカー取扱店）

(有)ジャパンリハビリテーションエンジニアリング (JRE)

208-0013 東京都武蔵村山市大南3-135-13

電話:042-843-6255 FAX:042-843-6254



感動をありがとう
夢に向かうアスリートを応援します

— 建物・再生・活用 —

防水・塗装・大規模修繕・各種リフォーム工事

有限会社 **ジーワーク**

建設部 許可番号 国土交通大臣許可 (般-1) 第27475号
不動産部 免許番号 東京都知事 (1) 第106678号

東京本社： 東京都国立市富士見台3-6-24

横浜営業所： 神奈川県横浜市中区住吉町5-64-1VELUTINA馬車道311

小平営業所： 東京都小平市美園町1-15-8滝本ビル2階

 **0120-648-788**

夢をつかみたい人につかんでほしい。



乳酸菌
B240



+ タンパク質
ゼリー



+ 電解質
ドリンク

覚えておいてください。夢に向かってがんばるあなたは、がんばった分だけリスクを抱えています。必要なのは、努力+メンテナンス。<ボディメンテ>は、植物由来の乳酸菌B240の力であなたの体調管理をサポートします。大切な本番を迎えるあなた。メンテナンスを始めませんか。

飲んでカラダをバリアする*。ボディメンテ

*「バリアする」とは、コンディショニングに欠かせない成分が、いつもと変わらない体調と自分らしさを守ることです。

molten[®]
For the real game



For the real game

「プレイヤーの技術や意志が100%発揮される時、スポーツは本物になる」

私たちモルテン・ブランドは、この信念をもとに
ボールとスポーツエキップメント・メーカーとして
常に完璧な製品づくりを目指しています。



本大会試合球

ペレーダ5000 芝用

品番 **F5L5000**

国際公認球 検定球

アセンテック 人工皮革 5号球 芝グラウンド用



www.molten.co.jp

THERABAND™

D&M



※実施委託先：日本トレンドリサーチ
2020年4月実施：サイトのイメージ調査



買ってすぐに使える
トレーニングメニュー
マニュアル付き

10年後も動けるカラダを作るために

THERABAND™で
「10秒ストレッチ」を
はじめませんか？

たった10秒！すぐに習慣化できる時短ストレッチ



1 トレーニングを持ち運ぶ！
場所、スペース、時間を問わない
「身近トレーニング」



2 強度のバリエーション
最適なトレーニングを
カスタマイズ



3 USAで定番として親しまれる
チューブトレーニングの
ワールドスタンダード！

目的に合わせて、自分にあったトレーニングを！

抵抗力

軽いストレッチ、リハビリにはイエローが
お勧めです。ある程度の抵抗力をお求め
の方は、レッド以上をお選びください。

Design & Produce by U.S.A.

APTA (米国理学療法士協会)にも認められている信頼ある商品です。

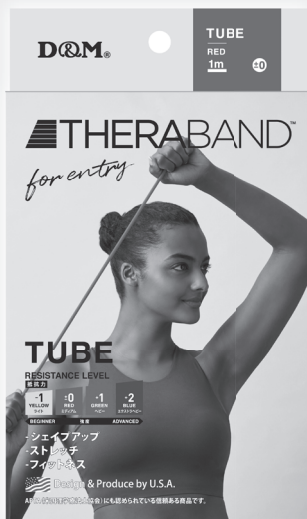
-1 YELLOW ライト	±0 RED ミディアム	+1 GREEN ヘビー	+2 BLUE エクストラヘビー
BEGINNER		ADVANCED	

長さ1メートルのお手軽モデル

セラバンド
1mエントリーモデル



セラチューブ
1mエントリーモデル



あらゆる用途に対応の通常モデル

セラバンド
2mモデル



セラチューブ
3mモデル



D&M

株式会社D&M
〒160-0023 東京都新宿区西新宿8-17-1
住友不動産新宿グランドタワー36F TEL.03-6633-6845
<https://www.dmsupporter.jp/>

セラバンドについて詳しくは
QRよりご確認ください。



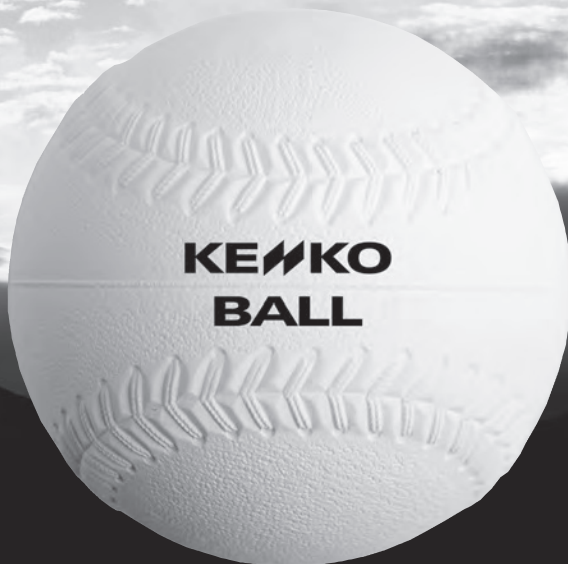
感動！ サプライヤー ケンコーボール



(公財)全日本軟式野球連盟公認球
ケンコーボール



(公財)日本ソフトテニス連盟公認球
ケンコーソフトテニスボール



(公財)日本ソフトボール協会検定球
ケンコーソフトボール

一九三四年創業以来八五年以上にわたり 一心にボールを作り続けてまいりました
これからもサプライフに相応しい自信作をお届けしていきます

**KE//KO
BALL**

ケンコーボール

ナガセケンコー株式会社 www.nagase-kenko.com




evian[®]
Live young

フレンチアルプスが贈る
ミネラルバランス




15年かけた
自然の濾過


80mg
カルシウム
1L当たり


26mg
マグネシウム
1L当たり

Nittaku[®]

安全、安心。 抗ウイルス・抗菌仕様 公認球



3スター プレミアム クリーン

安全、安心にプレーを！ その強い想いで開発に取り組み、国内初の抗ウイルス・抗菌効果を持つ『3スター プレミアム クリーン』が誕生しました。ボールの表面を清潔に保つ『メディカルナノコート※』により、抗ウイルス・抗菌効果が長期持続。選手はもとより、大会運営に携わる皆さまにも安心を提供します。



■ 3スター プレミアム クリーン 3-STAR PREMIUM CLEAN

¥1,188 (税抜 ¥1,080)

NB-1700

MADE IN JAPAN



※『メディカルナノコート』とは…粒形10ナノメートル未満のシングルナノの様々な機能性無機材料を均一にコーティングする独自技術により表面を清潔に保つ抗ウイルス・抗菌コーティングです(第三者機関による、長期間の効果実証データ有り)

日本卓球株式会社
<https://www.nittaku.com>

Hat&Cap

感動を求め続ける



本社 東京都墨田区石原3丁目31番5号 TEL.03-3624-1461(大代表) FAX.03-3626-2301(代表)

物流センター 埼玉県越谷市大杉堀向554-3 TEL.0489-76-3001(代表) FAX.0489-74-1777(代表) / 商品センター 埼玉県越谷市大杉堀向464-1 TEL.0489-76-3001(代表) / 本社工場/埼玉工場/台湾工場/ベトナム工場

コープみらいは、第25回東京都障害者スポーツ大会を応援しています！

「コープデリ」でおなじみの
生活協同組合コープみらいです



コープみらい

コープみらいは、助け合いの組織としてSDGs（持続可能な開発目標）が目指す“誰一人取り残さない”社会の実現に向けて、食の安全・安心、子育て・食育、環境、平和など、くらしや地域にある課題と向き合い、地域の人々とともに手を取り合って持続可能な社会を目指しています。

コープデリの宅配



週に1度、ご自宅までお届けする「ウイークリーコープ」では、食材から日用品、子育てグッズまで、5,000品目以上をご用意。組合員のみなさんの「こんな商品があったらいいな」という想いを元に商品を開発・セレクトしています。

◆ さまざまなサポートでくらしをささえます ◆ ふれあい割引

本人または同居のご家族が障がい者手帳をお持ちの方。
※その他に、赤ちゃん割引・子育て割引、シルバー割引制度などがあります。

リーディングサービス・音声注文サービス

視覚障害でカタログを見るのが難しい方に、カタログに記載している商品の説明や注文番号等を音声で案内するサービス。



コープの店舗、福祉事業、その他のサービスや社会的な取り組みなど。

くわしくはコープみらいコーポレートサイトをご覧ください

コープみらい



宅配に関するお問い合わせはこちらから

 **0120-043-502**

受付時間（営業時間外は自動音声受付ダイヤルで承ります）

月～金 10:00～21:00 土 10:00～17:00（日休み）



co-opdeli



帝京大学



仲間とともに、スポーツの力で多くの人に感動を

『自分流』で学べる 10 学部

【医学部】【薬学部】【経済学部】【法学部】【文学部】【外国語学部】【教育学部】
【理工学部】【医療技術学部】【福岡医療技術学部】

全国に広がる 5 つのキャンパス

板橋キャンパス / 八王子キャンパス / 宇都宮キャンパス / 福岡キャンパス / 霞ヶ関キャンパス

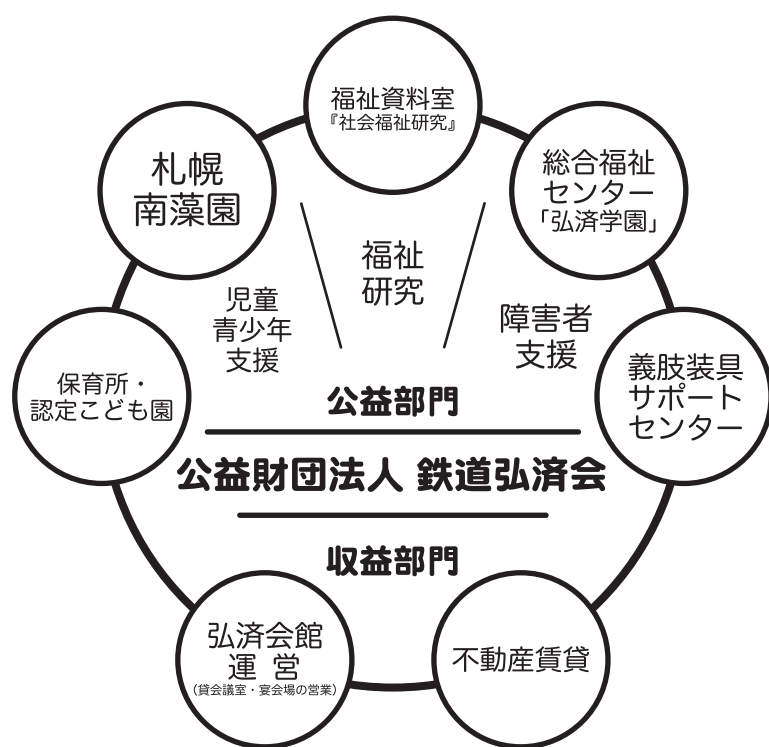
帝京大学ホームページはこちら



祝 第25回東京都障害者スポーツ大会

公益財団法人 鉄道弘済会は 障害者スポーツを応援しています！

鉄道弘済会は、社会福祉事業を中心に多彩な事業を展開する公益財団法人です。
収益事業で得た益金を公益事業に充当して活動しています。



義肢装具サポートセンター

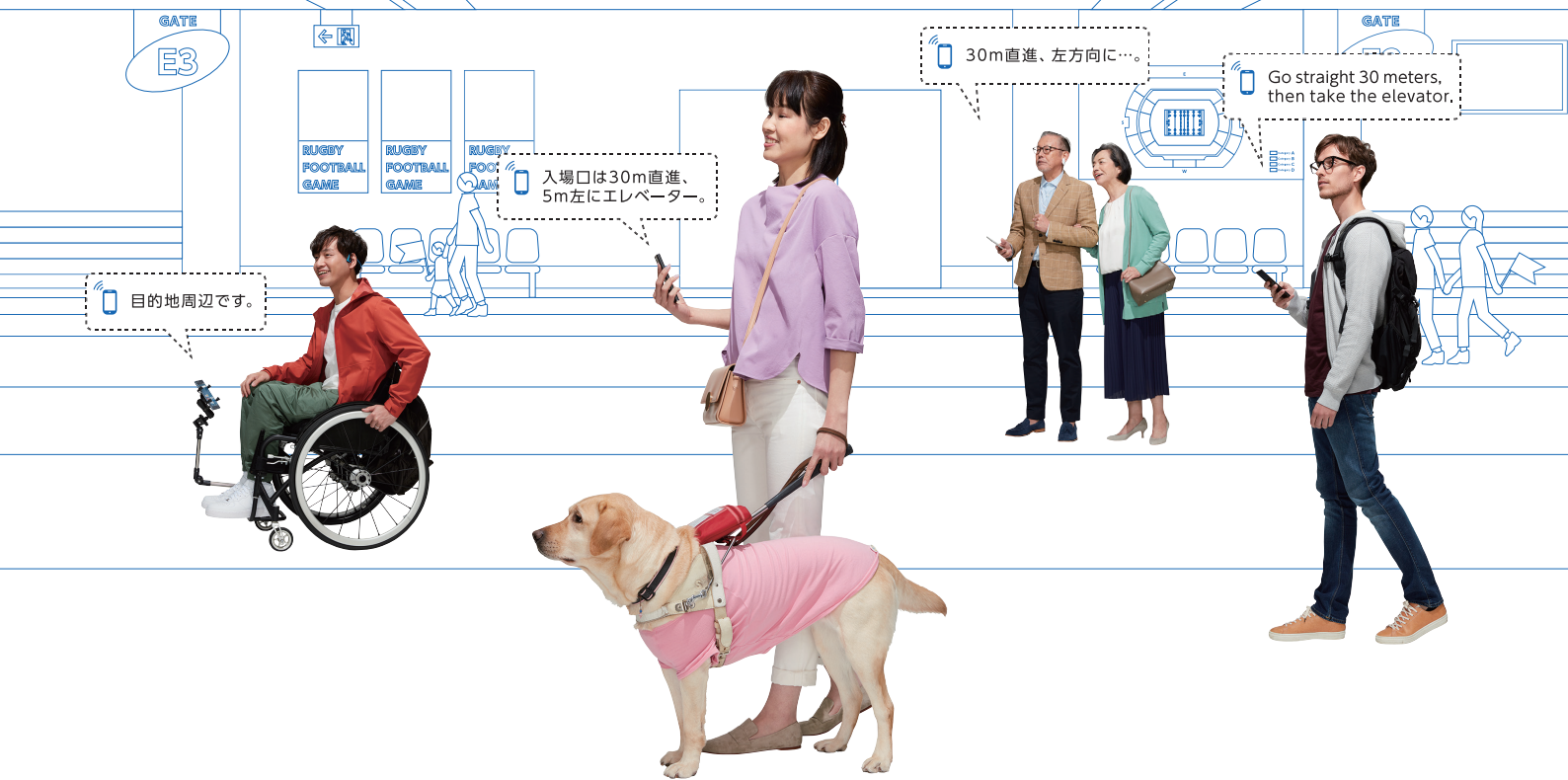
1969年5月に「東京身体障害者福祉センター」として発足し、民間における国内唯一の、義肢装具の製作から義肢装着訓練に至るまで、一貫した諸サービスを提供する総合的なリハビリテーション施設として運営しています。

〒116-0003 東京都荒川区南千住 4-3-3
TEL 03-5615-3315
<http://www.kousaikai.or.jp/support/>
E-mail:sinsho@kousaikai.or.jp





清水建設は、誰もが暮らしやすい インクルーシブな社会づくりを目指しています。



すべての人が生き活きと輝くことのできる、
社会の実現を目指して。



音声ナビゲーションシステム/インクルーシブ・ナビ
スマートフォンを活用し、目的地までの経路を詳細に案内する高精度な音声ナビゲーションシステムを、日本IBM(株)東京基礎研究所と共同開発。バリアフリーな街づくりに向け、視覚障がい者、車いす利用者向けのほか、外国語にも対応します。インクルーシブな社会…あらゆる壁をなくして、すべての人が参加できる社会

子どもたちに誇れるしごとを。



清水建設は持続可能な開発目標 (SDGs) を支援しています。
<https://www.shimz.co.jp/company/csr/sdgs/>

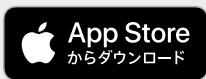
音声ナビゲーションシステム/インクルーシブ・ナビは、下記の施設で利用可能 (2024年3月末時点) です。

日本橋室町地区、日本科学未来館、豊洲市場、ミチノテラス豊洲、清水建設本社



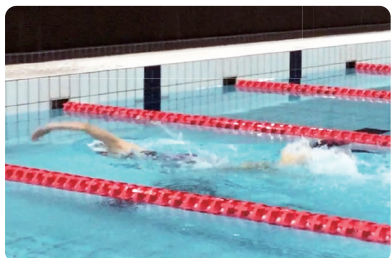
Inc Navi

Q インクルーシブ・ナビ



AppleとAppleロゴは、米国その他の国で登録されたApple Inc.の商標です。App Storeは、Apple Inc.のサービスマークです。
■対応機種：iPhone7以降 (iPhone SEは対象外) / iOS10以降

Google PlayおよびGoogle Playロゴは、Google LLCの商標です。
■対応機種：Android 9.0以降のBluetooth対応端末



当社LCV事業本部所属
花岡恵梨香選手
競泳 (区分11)



清水建設は、日本パラスポーツ協会を応援しています

東京都障害者スポーツ大会に 情熱のサポートをする。



フジガス

継続は力なり！

富士瓦斯株式会社

『コーポレートサイト: <https://www.fujigas.com>』
ECサイト: <http://www.net-propane.com>

〒157-0065 東京都世田谷区上祖師谷4丁目36番16号
TEL 03-3305-3711(代) FAX 03-3308-7940

祝！ 第25回

東京都障害者スポーツ大会

東京都国民健康保険団体連合会は、諸事業をとおして、
都民の皆様の健康福祉の増進に寄与しています。

本会の主な事業

- ◆区市町村からの委託による障害者総合支援給付費等の支払
- ◆区市町村からの委託による介護給付費の審査及び支払並びに介護サービスに関する苦情処理
- ◆区市町村、国民健康保険組合等からの委託による診療（調剤）報酬の審査及び支払

東京都国民健康保険団体連合会

TOKYO METROPOLITAN NATIONAL HEALTH INSURANCE ORGANIZATION

東京都千代田区飯田橋3-5-1 東京区政会館11階
TEL : 03-6238-0011(代)

東京国保

検索

本会は、国民健康保険法の規定に基づき、保険者が共同して目的を達成するため必要な事業を行うことを目的に設立された公法人です。詳細は、ホームページをご覧ください。

東京都国民健康保険団体連合会ホームページ <https://www.tokyo-kokuhoren.or.jp>



情報セキュリティマネジメントISO/IEC27001の認証を全ての部門で取得し、
個人情報等のセキュリティ対策に万全を期しています。

登録番号：IS 503526 ISO/IEC27001:2013/JIS Q27001:2014

祝 東京都障害者スポーツ大会

飯田橋 RAMLA ショッピングセンター

お食事・お買い物はラムラで

〒162-0823
東京都新宿区神楽河岸1-1
TEL 03-3235-0181
URL <https://www.ramla.jp/>

アクセス
JR【飯田橋駅】改札: 東口/西口
地下鉄【飯田橋駅】出入り口: B2b/B5

飯田橋ラムラ

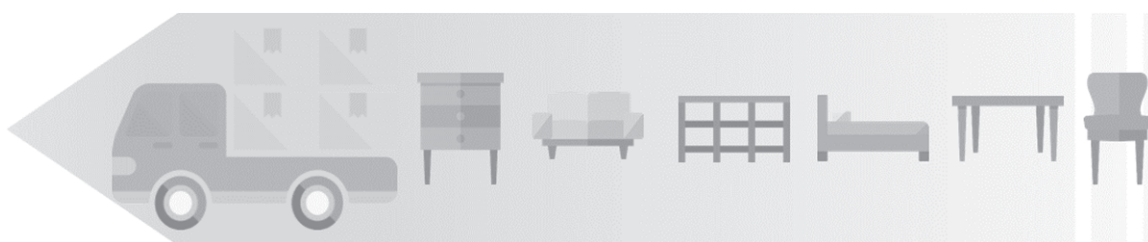
検索

祝 第25回東京都障害者スポーツ大会



真心で運ぶ

株式会社 多摩流通



<http://www.tmr-ltd.co.jp/>



一般社団法人東京都LPガス協会は
東京都障害者スポーツ大会を応援します
LPガスはクリーンで地球に優しく災害に強いエネルギーとして
皆様のお役に立っています

LPガスについてのご要望、お困りのことなどお気軽にご相談ください

一般社団法人東京都LPガス協会

東京都新宿区新宿 1-36-4 丁子屋ビル 4階 TEL 03-5362-3881
お客様相談所 TEL 0120-3883-27

オフィスの「ない」をすぐにお届け!

たのめーる

オフィス用品のことなら、
総合通販サイト「たのめーる」におまかせください。
大塚商会ならではの
PC本体・PC関連商品をはじめ、文具や日用品、
環境対応商品も数多く取りそろえ、
お客様の「困った」を解決します!

税込200円以上の購入で送料無料

200万点以上の品ぞろえ!

当日・翌日お届け!



豊富な品ぞろえのオフィス用品通販なら「たのめーる」検索と検索ください!

<https://www.tanomail.com/>

株式会社大塚商会 東京本社 〒102-8573 東京都千代田区飯田橋2-18-4
札幌・仙台・名古屋・京都・大阪・神戸・広島・福岡

その支点でありたい。
都政の最新情報はもちろん、
23特別区、多摩・島しょ地域
39市町村の行政ニュースをタイムリーに提供。
東京都区職員の人事情報や
昇任試験対策なども徹底分析。
大きく変わっていく都政の
東京に明るく、都政新報で

1950年創刊 | 都政とともに70年

東京の世論が動く。

都政新報

株式会社 都政新報社
〒160-0023 東京都新宿区西新宿7-23-1 TSビル
TEL 03-5330-8781 FAX 03-5330-8808
購読のお申し込みは、<https://www.toseishimpo.co.jp/>

社会福祉法人豊芯会
 もっとひと一人のために！
 多様な福祉サービスを展開中

計画相談
 就労支援
 日中活動
 など
 ご相談下さい

就労移行支援
 みなさんの働きた
 いを支援します！

東京都障害者総合
 スポーツセンター内
 レストランも委託し
 ています。

法人本部：東京都豊島区北大塚 3-34-7
 電話：03-3915-9051
 Fax：03-3915-9166
 URL：housinkai.or.jp/

祝
 第25回東京都障害者スポーツ大会

ライオンズクラブ国際協会 330-A地区 1R-1Z
東京馬場先門ライオンズクラブ
 クラブスローガン
 「奉仕の心と会員増強」

会長 L 佐藤 隆造
 幹事 L 石川 博衛

事務所
 〒103-0013 中央区日本橋人形町 2-10-5 TMA 人形町ビル 6 階
 TEL 03-5244-9001 FAX 03-5244-9077

ヤマハ発動機株式会社 国内事業推進部
 プール管理部営業グループ サテライト東京

〒144-0052
 東京都大田区蒲田5-44-5 蒲田プライム3F
 TEL:03-5711-7500

YAMAHA
 Revs your Heart

FRPプールの設計、施工から、リニューアル、メンテナンス、プールサイド商品まで
 プールのことならなんでもヤマハホームページへ
<https://www.yamaha-motor.co.jp/pool/>

祝 第25回東京都障害者スポーツ大会
 みなさん がんばってください！

もつ焼き・居酒屋 **「野々屋」**

十条駅 南口徒歩30秒
 TEL 03-5993-8805

廃棄物処理業
 リサイクルエクスプレス
株式会社 フォレスト

本社 〒121-0836 東京都足立区入谷9-3-17
 TEL 03-3896-5168 FAX 03-3896-5163
 鳩ヶ谷工場 〒334-0013 埼玉県川口市南鳩ヶ谷3-20-6
 TEL 048-287-1213 FAX 048-287-1216
<http://www.forest-re.co.jp>

先進な廃棄物処理法により
 清潔で住みよい街づくりを目指す！
 産業・一般廃棄物収集運搬

本社 〒183-0046 東京都府中市西原町4-17-53
 事務所 〒186-0012 東京都国立市泉3-28-1

株式会社 トリデ

電話 042-576-9750
 FAX 042-577-6620

信用と全国ネットでやすらぎをお届けする
 寝具のリース・リネンサプライ

株式会社 小山商会

○ 総合寝具リース ○ 病院用寝具
 ○ ホテルリネンサプライ ○ フードサービス

東京支店 / 東京都大田区矢口1丁目22-13 TEL(03)3758-6601

支店 / 仙台 名古屋 大阪
 営業所 / 札幌 青森 盛岡 郡山 北関東 筑波 千葉 静岡 京都 岡山 福岡

技術が開く明日への扉

フルテック株式会社
Fulltech

自動ドア・ステンレスサッシ・分煙システムのご用命は当社まで

フルテック株式会社 国立営業所
〒186-0003 国立市富士見台3丁目23番地5 エクシード国立1F
TEL:042-501-1631 FAX:042-501-1633
URL:<http://fulltech1963.com>

NEW MEDIA STATION



雑誌、単行本等の企画編集制作及び出版、
各種広告宣伝の企画制作、イベント企画制作及び運営、
映像・音響作品の企画制作、Webサイトの企画制作、
動画配信コンテンツの企画制作

有限会社エックスワン

〒162-0045 東京都新宿区馬場下町62-13 ヒキタカ早稲田ビル 4F
TEL●03-5273-2526 FAX●03-5273-2516 URL●<http://webx1.jp>

お弁当を配達いたします

おべんとう
草庵



東京都北区西ヶ原1-21-2 草庵ビル
Tel 03-3905-8885 Fax 03-3905-8886

こども保険・ペットの保険から飛行船の保険まで
お気軽にご相談・お問い合わせください

生命保険

自動車保険

がん保険

火災保険

医療保険

ペット保険

有限会社 **アーネストジャパン**

まずはお電話を

3962-4470

アーネストジャパン 保険

検索

東京都板橋区大和町17-4 近松ビル202



緑を通して社会に貢献する

SASHIDAEN CO., LTD.

株式会社 指 田 園

〒196-0004 東京都昭島市緑町1-3-13
TEL:042-544-5511 FAX:042-546-0845
URL : <http://www.sashidaen.co.jp>

レンタルグリーン・グリーンディスプレイ
造園・屋上緑化・贈答販売

株式会社 松竹園

日々の暮らしにプロの手がけるグリーンを！

〒121-0063 東京都足立区東保木間1-6-20
TEL : 03-5851-3111 FAX : 03-5851-3123
URL : <http://shochikuen.co.jp>



INOUE OA & OFFICE SUPPLIES

INOUE

事務機 株式会社
事務用品

〒190-0012 立川市曙町3-18-25

Tel : 042-524-4575

Fax : 042-527-2880

OA 機器・事務用品・パソコン本体・周辺機器
ネットワーク環境整備・オフィス家具等販売
オフィスをさらに便利に!!より快適に!!

東京都障害者スポーツ大会を
応援しております！！

レンタルマット・レンタルモップ・使い捨ておしぼり

ENDRESS 日本エンドレス株式会社

(社)日本ダストコントロール協会会員

(社)日本フランチャイズチェーン協会会員

本社

〒175-0081 東京都板橋区新河岸2-7-7 エンドレスビル
TEL 03(5383)6777(代)
FAX 03(5997)8800

仙台営業所

〒175-0081 宮城県仙台市泉区泉ヶ丘2-15-11
TEL 022(371)8887
FAX 022(371)8886

URL:<http://www.endress.co.jp>