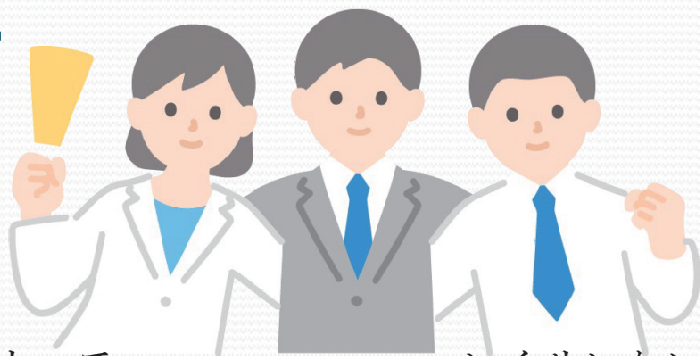


# 祝 第24回 東京都障害者 スポーツ大会



しゃかいふくしほうじんとうきょうとて とて いくせいかい  
社会福祉法人東京都手をつなぐ育成会

とうきょうとて おや かい  
(東京都手をつなぐ親の会)

とういつ  
統一ミッション



わたし ひとひとり じんけん いし そんちよう  
私たちは、すべての人一人一人の一人権と意思を尊重し、  
しょうがい ひと ひと とも しゃかい けいざい ぶんか  
障害のある人もない人も共に社会・経済・文化ほかあらゆる  
ぶんや さんか きかい え しゅたいせい も ゆた  
分野に参加する機会を得て、主体性を持ちながら豊かな  
しみんせいかつ おく しゃかい じつげん めざ  
市民生活を送ることができる社会の実現を目指します。

ほんかい しょうがい こ おや ねが しょうわ ねん そうりつ  
本会は障害のある子の親たちの願いにより、昭和36年に創立されました。  
くしちょうそん とくべつしえんがっこう しせつ おや かいし ぶ ぼたい しょうがいじしや かん つぎ かつどう  
区市町村、特別支援学校、施設の親の会支部を母体とし、障害児者に関する次の活動  
おこな  
を行っています。

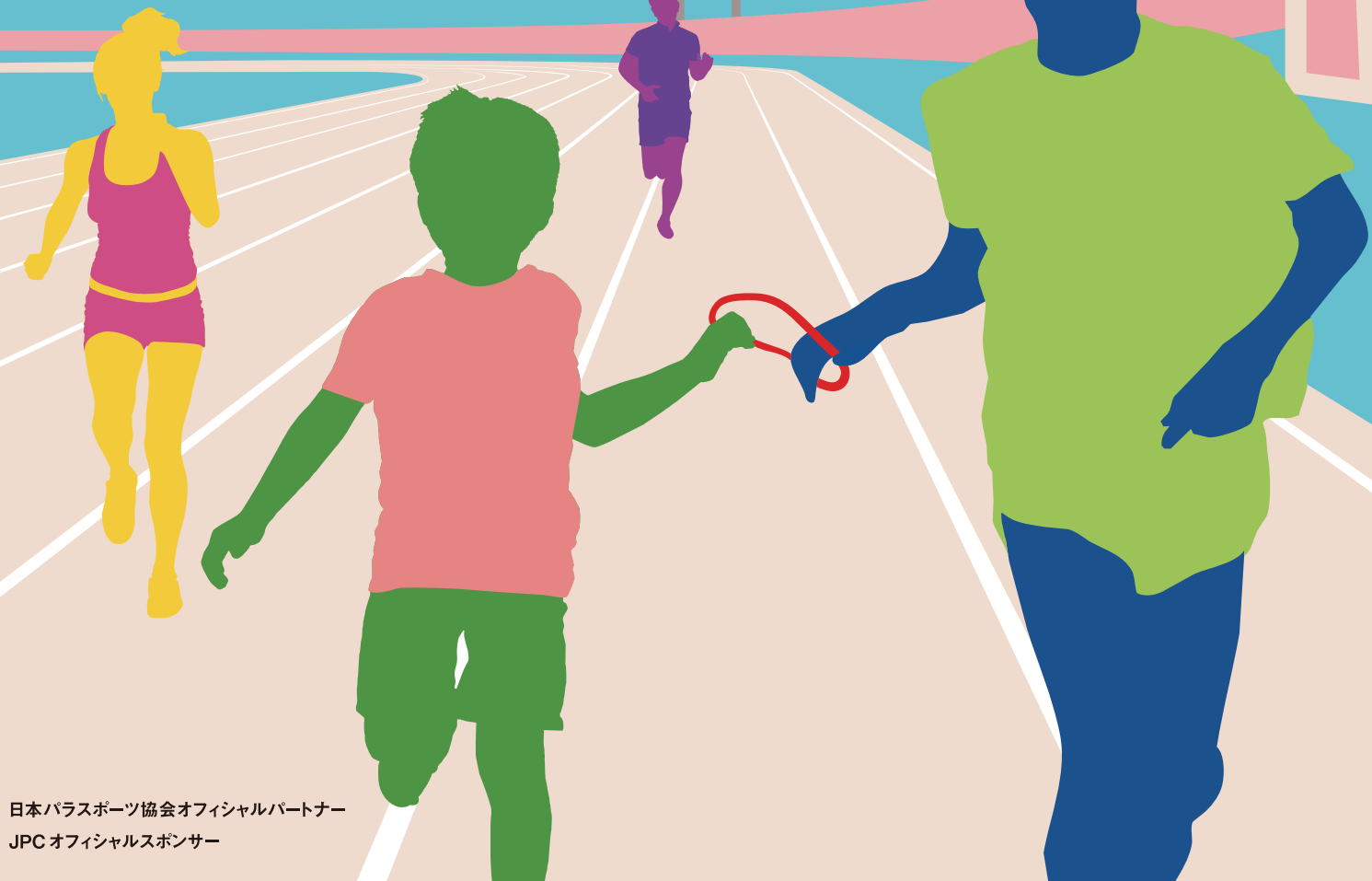
- きょういく ふくし ろうどう いりようとう せいど しさく こうじよう かつどう  
・教育、福祉、労働、医療等の制度や施策の向上のための活動
- しょうがいじしや りかい そくしん かつどう  
・障害児者の理解を促進する活動
- ほんにんかつどう ほんにんぶかい しえん  
・本人活動（本人部会）の支援
- ほんにん かぞくどう たいしょう そうだんじぎよう じっし けんりようご すいしん  
・本人、家族等を対象とした相談事業の実施と権利擁護の推進
- していかんり ふく にゆうしよ つうしよしせつどう じぎようしよ うんえい  
・指定管理を含む入所、グループホーム、通所施設等62事業所の運営

【事務局住所】〒160-0023 東京都新宿区西新宿7-8-10 オークラヤビル2F  
【電話】03-5389-2600 【FAX】03-5389-4090  
【URL】<http://www.ikuseikai-tky.or.jp> 【E-mail】[info@ikuseikai-tky.or.jp](mailto:info@ikuseikai-tky.or.jp)

# DREAM AS ONE.

ともに一つになり、夢に向かって。

三菱商事はDREAM AS ONE.プロジェクトで、  
パラスポーツの応援を通じて  
インクルーシブ社会の実現を目指します。



日本パラスポーツ協会オフィシャルパートナー  
JPC オフィシャルスポンサー

# 東京都パラスポーツ指導者協議会は 第24回東京都障害者スポーツ大会 を応援しています！

支え  
みんな  
みんなでスポーツを！



東京都内における障害者スポーツの  
発展に寄与することを目的として  
活動しているボランティア組織！

## 活動内容

- (1)東京都及び都内区市町村が行う障害者スポーツ事業に対する協力
- (2)(公社)東京都障害者スポーツ協会、東京都障害者スポーツセンター、(公財)日本パラスポーツ協会の行う事業に対する協力。
- (3)東京都内に活動拠点を有する障害者スポーツ団体等の活動への協力。
- (4)障害者スポーツに関する調査研究及び普及。
- (5)会員への障害者スポーツに関する情報提供及び研修。
- (6)会員相互の交流・親睦。

障害のある方のスポーツ活動を支援する人材としてこれからも協力をしていきます。

## 東京都パラスポーツ指導者協議会

<事務局> 〒162-0823

新宿区神楽河岸1-1セントラルプラザ12階

(公社)東京都障害者スポーツ協会気付


TEL:090-1034-5963(水曜日午後のみ)

<https://www.tcsid.com>

# Orchestrating a brighter world

NECは、安全・安心・公平・効率という社会価値を創造し、  
誰もが人間性を十分に発揮できる持続可能な社会の実現を目指します。





地域社会に貢献し、  
スポーツ文化の発展を目指すとともに、  
日本の将来を担う子供たちの  
健全な育成に努めてまいります。

快適な都市空間をクリエイトする

# O-ENCE

オーエンス

検索

[www.o-ence.co.jp/](http://www.o-ence.co.jp/)

ハウスコムは  
スポーツの力を  
信じています。

住まいを通して  
人を幸せにする  
世界を創る。

ハウスコムは、「住まいを通して人を幸せにする世界を創る」というミッションのもと、不動産賃貸仲介サービス業を行っている会社です。

地域とともに成長し、たくさんの方を笑顔にする企業を目指してまいります。

[本社] 〒108-0075 東京都港区港南2-16-1 品川イーストワンタワー9階  
TEL : 03-6717-6900 FAX : 03-6717-6901  
[事業内容] 不動産賃貸建物の仲介・管理業務・損害保険代理業  
国土交通大臣免許(5)第6094号 東京証券取引所 プライム市場 (コード3275)



全国**204**店舗

※2023年3月現在  
(ハウスコム直営203店舗・FC1店舗)

ハウスコムのホームページでは、お部屋さがし以外にも当社の取り組みを紹介しています

<https://www.housecom.jp/>

ハウスコム



ハウスコム株式会社



# ZENKO'S Smile

東京都障害者スポーツ大会を応援しています

ZENKOグループはクオリティの高いセキュリティ関連業務に日々取り組んでいます

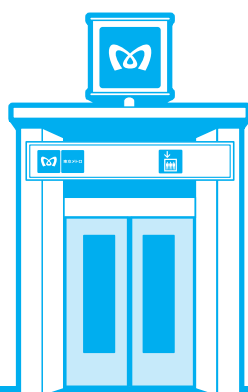


2015年女子硬式野球チームZENKO BEAMS創設

ZENKOグループは『夢の実現に向かって頑張っている人』を応援しています

歌手、俳優等を目指す人達も働きながらそれぞれのステージで頑張っています

# 東京の地下鉄をすべての人に 便利に安心してご利用いただくために



東京メトロでは、  
視覚に障がいのあるお客様や車いすを  
ご利用のお客様、ご高齢のお客様などが  
安心してご利用していただけるよう、  
さまざまな鉄道サービスの取組みを  
実施しています。

東京メトロ 駅街かける



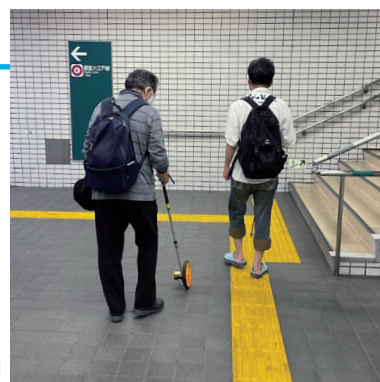
## 「shikAI」の導入

視覚障がい者の方に安心して駅をご利用いただくことを目的に、リンクス(株)の開発するナビゲーションシステム「shikAI」の実用化検証を行い、視覚障がい者のご利用が多い駅を中心に導入しました。点字ブロックにQRコードを設置し、専用アプリで認識しながら目的地まで進む方向や距離を音声で案内します。

## ことばでわかる駅情報

「認定NPO法人 ことばの道案内」と連携して、当社の駅の主要出入口からホームまでの案内ルートをテキスト情報として作成し、ホームページなどで公開しています。また、テキスト化した案内ルートは、スマートフォンなどを用いて音声として再生することができます。

現地調査の様子—視覚障がい者の方が調査に参加



## 「スムーズメトロ」の提供

車いすなどをご利用のお客様をはじめ、すべてのお客様が駅構内を円滑に異動できるように、駅構内のバリアフリー移動経路、ホームと車両床面の段差・隙間および車いす対応トイレなどに関する情報をわかりやすくお届けするWebサービス「スムーズメトロ」を提供しています。



アクセスは  
こちらから！

<https://www.smoothmetro.jp/>

<https://www.tokyometro.jp/>



東京地下鉄株式会社



# 東京の物流を支えるトラックターミナル



京浜トラックターミナル

京浜トラックターミナル | 板橋トラックターミナル | 足立トラックターミナル | 葛西トラックターミナル

物流を支える、未来を創る。



日本自動車ターミナル株式会社  
Japan Motor Terminal Co., Ltd.

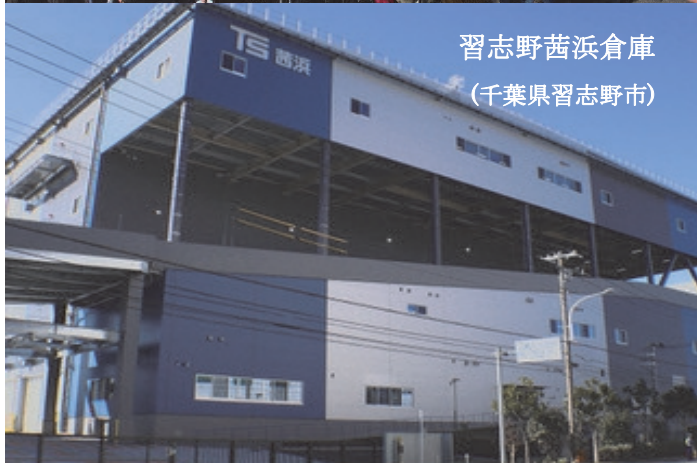




大井競馬場  
(東京都品川区)



東京サマーランド  
(東京都あきる野市)



習志野茜浜倉庫  
(千葉県習志野市)



ウィラ大井  
(東京都品川区)

空間に思いを馳せ、人々の笑顔を創造する。



東京都競馬グループでは、これからも「空間に思いを馳せ、人々の笑顔を創造する。」という企業理念のもと、訪れるすべての人々が心昂(たかぶ)る感動空間の提供を通じて、地域・社会への貢献を行ってまいります。



東京都競馬株式会社

TOKYOTOKEIBA Co.,Ltd.



<https://www.tokyotokeiba.co.jp/>

東京都競馬グループは第24回東京都障害者スポーツ大会を応援しています。

# 祝 第24回東京都障害者スポーツ大会

## 環境と人間とのすてきな関係

### 時代のテーマが私たちのテーマです

人にとっての環境といっても、自然あり街あり、住居ありビルあり、実にさまざまです。しかし、そうしたあらゆる現場で同様に叫ばれているのが、“環境と人とのより良い調和を”ということです。この課題は、未来に向かってますます重視されていくことでしょう。そうしたなかで、日進産業が携わっているのは、空間という日常環境。ビジネス空間・住環境の快適性を実現することで、少しでも社会にゆとりや豊かさを提供できたらと考えます。

設備保守管理 総合清掃業務 施設警備業務 サービス業務  
環境衛生業務 マンション管理 不動産賃貸管理 給食業務 工事等



## 総合ビルメンテナンス 株式会社 日進産業

本社 東京都中央区入船一丁目4番10号

TEL : 03 (3551) 0457 FAX : 03 (3551) 4875

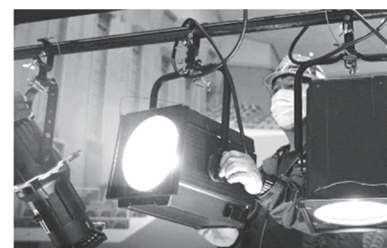
挑戦するアスリートの  
みなさまにエールをおくります。

公共施設の管理運営を  
もっと安全に！  
もっと快適に！

- 指定管理・PFI・PPP 事業
- 設備遠隔監視
- ビル管理・舞台管理

# SAIO

## 株式会社 サイオー



お問い合わせ先

〒330-0064 埼玉県さいたま市浦和区岸町 7-12-4

TEL 048-710-5588/ FAX 048-710-5577  
MAIL : honsha@saio.co.jp <http://www.saio.co.jp>

---

第24回  
東京都障害者スポーツ大会  
を応援します

---

一般社団法人東京都馬主会  
株式会社ブリヂストン  
公益財団法人日本チャリティ協会  
社会福祉法人はばたき  
東京障がい者バドミントン連盟  
東京福祉大学・大学院  
二幸産業株式会社  
あおば損害調査株式会社  
日本カルミック株式会社  
公益財団法人東京都人権啓発センター  
ライフネット生命保険株式会社  
BRAIN  
サントリービバレッジソリューション株式会社  
一般社団法人東京都交友会  
コカ・コーラボトラーズジャパン株式会社